



Produktliste VA

Vortex-Strömungssensoren + Zubehör

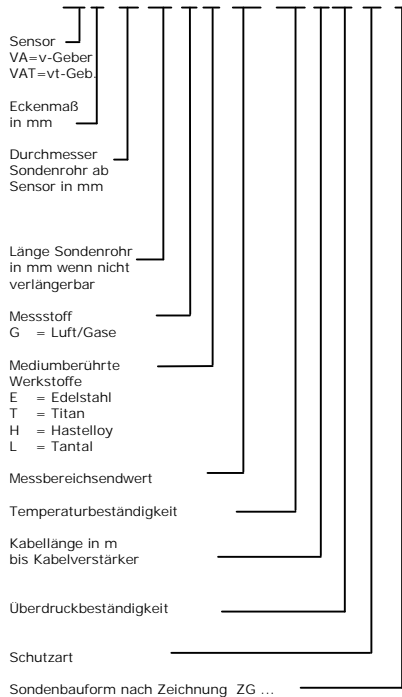


TÜV-eignungsgeprüft

Zur kontinuierlichen Messung des Abgasvolumenstroms bei genehmigungspflichtigen Abluft-, Müllverbrennungs- und Großfeuerungsanlagen nach TA-Luft, 13. und 17. BImSchV.



VA 40/21,3-300 G L 40m/s 100 /p3 ZG5
 VAT40/21,3-500G T 60m/s 240 /p3 ZG4
 VA 40/42 G E 80m/s 180-2/p3/Ex



Sonden fester Länge

Sonden VA nach Zeichnung 4
 Auch in Ex Ausführung lieferbar.
 Preise ohne Sondenführungsteil

	EUR/ Stück
VA 40/21,3-500 GE 40m/s 100/p3 ZG4	
VA 40/21,3-500 GH 40m/s 100/p3 ZG4	
VA 40/21,3-500 GT 40m/s 100/p3 ZG4	
VA 40/21,3-500 GE 40m/s 180/p3 ZG4	
VA 40/21,3-500 GH 40m/s 180/p3 ZG4	
VA 40/21,3-500 GT 40m/s 180/p3 ZG4	
VA 40/21,3-500 GE 40m/s 240/p3 ZG4	
VA 40/21,3-500 GH 40m/s 240/p3 ZG4	
VA 40/21,3-500 GT 40m/s 240/p3 ZG4	

Sonden VAT nach Zeichnung 4 mit Temperaturfühler PT 100 unter der Sensorkappe. Ausgang Temperatur 4 Leiter PT 100 oder 4 ... 20 mA. t/4 ... 20 mA Ausgang in 2-Leitertechnik. Preise ohne Sondenführungsteil.

VAT 40/21,3-500 GE 40m/s 100/p3 ZG4	
VAT 40/21,3-500 GH 40m/s 100/p3 ZG4	
VAT 40/21,3-500 GT 40m/s 100/p3 ZG4	
VAT 40/21,3-500 GE 40m/s 180/p3 ZG4	
VAT 40/21,3-500 GH 40m/s 180/p3 ZG4	
VAT 40/21,3-500 GT 40m/s 180/p3 ZG4	
VAT 40/21,3-500 GE 40m/s 240/p3 ZG4	
VAT 40/21,3-500 GH 40m/s 240/p3 ZG4	
VAT 40/21,3-500 GT 40m/s 240/p3 ZG4	

Sonden VA nach Zeichnung 5
 auch in Ex Ausführung lieferbar

	EUR/ Stück
VA 40/21,3-300 GE 40m/s 100/p3 ZG5	
VA 40/21,3-300 GH 40m/s 100/p3 ZG5	
VA 40/21,3-300 GT 40m/s 100/p3 ZG5	
VA 40/21,3-300 GL 40m/s 100/p3 ZG5*	
VA 40/21,3-300 GE 40m/s 180/p3 ZG5	
VA 40/21,3-300 GH 40m/s 180/p3 ZG5	
VA 40/21,3-300 GT 40m/s 180/p3 ZG5	
VA 40/21,3-300 GL 40m/s 180/p3 ZG5*	
VA 40/21,3-300 GE 40m/s 240/p3 ZG5	
VA 40/21,3-300 GH 40m/s 240/p3 ZG5	
VA 40/21,3-300 GT 40m/s 240/p3 ZG5	

* vorbehaltlich Tantal-Materialpreiserhöhung

Sonden VAT nach Zeichnung 5 mit Temperaturfühler PT100 unter der Sensorkappe. Ausgang Temperatur 4 Leiter PT100 oder 4 ... 20 mA. t/4 ... 20 mA Ausgang 2-Leitertechnik.

	EUR/ Stück
VAT 40/21,3-300 GE 40m/s 100/p3 ZG5	
VAT 40/21,3-300 GH 40m/s 100/p3 ZG5	
VAT 40/21,3-300 GT 40m/s 100/p3 ZG5	
VAT 40/21,3-300 GE 40m/s 180/p3 ZG5	
VAT 40/21,3-300 GH 40m/s 180/p3 ZG5	
VAT 40/21,3-300 GT 40m/s 180/p3 ZG5	
VAT 40/21,3-300 GE 40m/s 240/p3 ZG5	
VAT 40/21,3-300 GH 40m/s 240/p3 ZG5	
VAT 40/21,3-300 GT 40m/s 240/p3 ZG5	

Mehrpreis für Sondenrohrlänge Ø 21,3 mm anders als oben genannt

Grundpreis	
Aus Edelstahl je 100 mm	
Aus Titan je 100 mm	
Aus Hastelloy je 100 mm	
Aus Tantal je 100 mm	

Maximal zulässige Längen

bei Sonden nach Zeichnung 4	
Maß C	500 ...1500 mm ...2000 mm bei v < 20 m/s
bei Sonden nach Zeichnung 5	
aus Edelstahl, Hastelloy oder Titan	
Maß A	300 ...1500 mm

Verlängerbare Sonden

Sonden VA nach Zeichnung 2
 Auch in Ex Ausführung lieferbar.

	EUR/ Stück
VA 40/42 GE 40m/s 100/p3	
VA 40/42,4 GH 40m/s 100/p3	
VA 40/42 GT 40m/s 100/p3	
VA 40/42 GE 40m/s 180-2/p3	
VA 40/42,2 GH 40m/s 180-2/p3	
VA 40/42 GT 40m/s 180-2/p3	
VA 40/42 GE 40m/s 240-2/p3	
VA 40/42,4 GH 40m/s 240-2/p3	
VA 40/42 GT 40m/s 240-2/p3	

Sonden VAT nach Zeichnung 2 mit Temperaturfühler PT100 unter der Sensorkappe. Ausgang Temperatur: 4 Leiter PT 100

	EUR/ Stück
VAT 40/42 GE 40m/s 100/p3	
VAT 40/42,4 GH 40m/s 100/p3	
VAT 40/42 GT 40m/s 100/p3	
VAT 40/42 GE 40m/s 180-2/p3	
VAT 40/42,4 GH 40m/s 180-2/p3	
VAT 40/42 GT 40m/s 180-2/p3	
VAT 40/42 GE 40m/s 240-2/p3	
VAT 40/42,4 GH 40m/s 240-2/p3	
VAT 40/42 GT 40m/s 240-2/p3	
Richtungszeiger RZ42	
Richtungszeiger RZ42,4	

Mehrpreise für andere Ausführungen

	EUR/ Stück
Messbereichsendwert 60 m/s	
80 m/s	
Sonden mit Endwert 60 m/s können bis zu max. 50 m/s auch mit einem Messumformer U2a betrieben werden. Sonden mit Endwert 80 m/s erfordern eine Auswertelektronik VSM-80 m/s!	
Ex Ausführung bei Stromungssensoren VA nach Zeichnung 2, 4 und 5: Schutzart ATEX EEx ia IIC T6.	

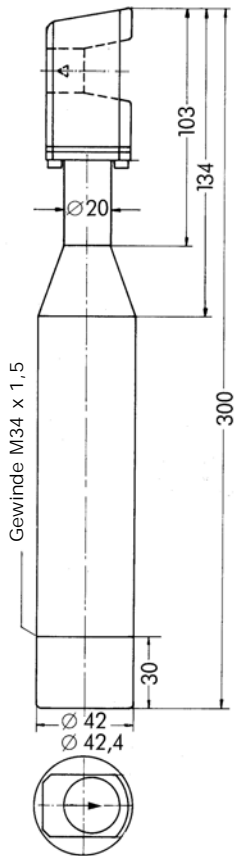
Kabellänge bis Kabelverstärker bei Sonden nach Zeichnung 2 anders als 2 m, max. 10 m/3 m bei Sonden für 180 ° C / 240 ° C

Grundpreis	
Sonde VA je m	
Sonde VAT je m	
Sensor mit KALREZ 0-Ringen anstatt VITON 0-Ringen	

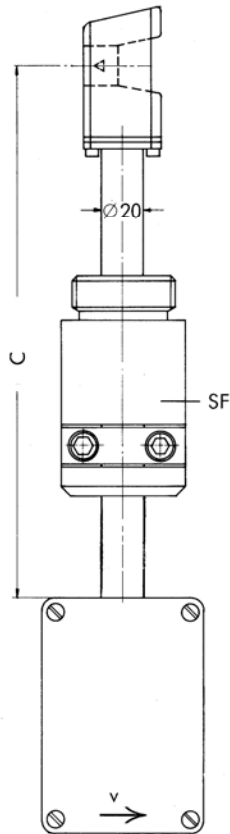


Sonden

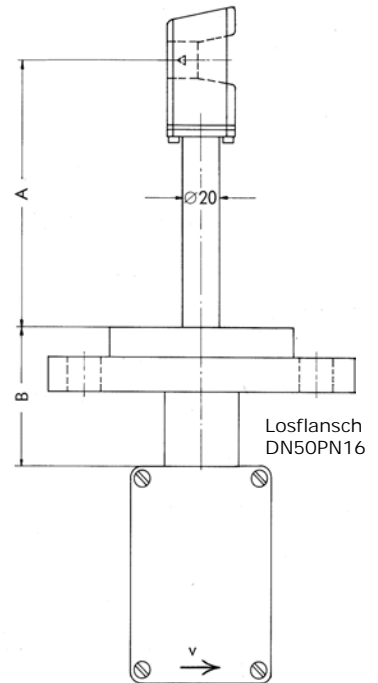
Zeichnung 2



Zeichnung 4



Zeichnung 5

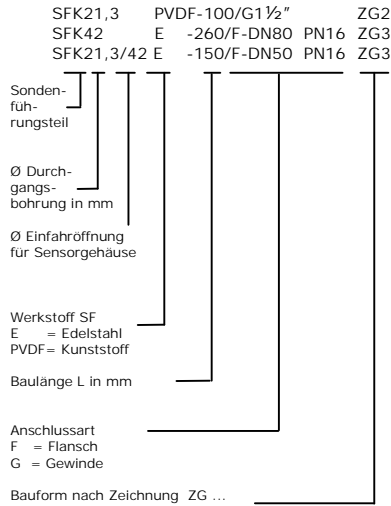


Sonde gemäß Zeichnung 4 beispielhaft
mit Sondenführungsteil dargestellt

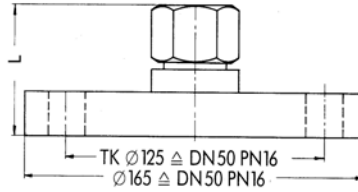


Sondenführungsteile SF

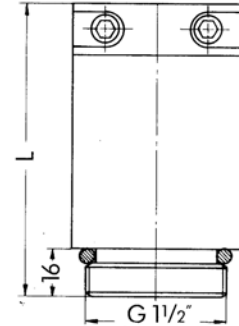
SFZ = SF mit Spannzange
 SFK = SF mit Klemmbügel
 SFB = SF mit Spannbuchse



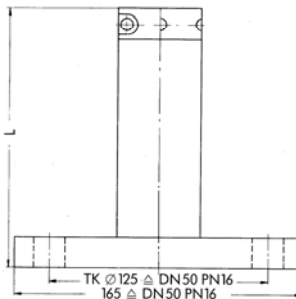
Zeichnung 1



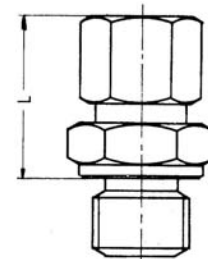
Zeichnung 2



Zeichnung 3



Zeichnung 5



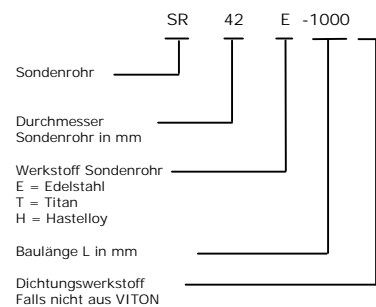
	EUR/ Stück
SFK 21,3 E- 150/F-DN40 PN16 ZG3 ²⁾	
SFK 21,3 E- 150/F-DN50 PN16 ZG3 ²⁾	
SFK 21,3 PVDF ¹⁾ -100/G1 1/2" ZG2 ²⁾	
SFB 21,3 E-70/F-DN50 PN16 ZG1 ³⁾	
SFZ 21,3 PVDF ¹⁾ -150/F-DN50 PN16 ZG3 ²⁾	
SFB 21,3 E-53/G1 1/2" ZG5 ^{3) 4)}	
SFB 21,3 E-80/G2" ZG5 ³⁾	
SFK 21,3 PVDF ¹⁾ -100/G1 1/2" ZG2 ²⁾	
SFB 21,3 E-70/F-DN50 PN16 ZG1 ³⁾	
SFZ 21,3 PVDF ¹⁾ -125/F-DN50PN16 ZG3 ²⁾	
SFK 42 E-260/F-DN50 PN16 ZG3 ²⁾	
SFK 42 E-260/F-DN80 PN16 ZG3 ²⁾	
SFZ 42 PVDF ¹⁾ -225/F-DN50 PN16 ZG3 ²⁾	
SFK 42,4 E-260/F-DN50 PN16 ZG3 ²⁾	
SFK 42,4 E-260/F-DN80 PN16 ZG3 ²⁾	
SFZ 42,4 PVDF ¹⁾ -225/F-DN50PN16 ZG3 ²⁾	
SFK 21,3/42 E-150/F-DN50 PN16 ZG3 ²⁾ mit Flansch-Kugelhahn DN50PN16 Kugelhahn ca. 150 mm lang	

¹⁾ für max + 120 °C

Dichtung:

- 2) VITON® Lippendichtung
- 3) TEFLON® Spannbuchse
- 4) VITON®

® Warenzeichen von DuPont



Sondenverlängerungen Für Sonden nach Zeichnung 2	EUR/ Stück
SR42E-350	
SR42E-500	
SR42E-1000	
SR42,4H-500	
SR42,4H-1000	
SR42T-500	

Industrie Automation Graz
 Ing. W. Häusler GmbH
 Autaler Strasse 55, AT-8074 Raaba
 Telefon +43 (316) 405105
 Telefax +43 (316) 405105-22
 E-Mail office@iag.co.at
 Internet www.iag.co.at

Alle Preise gelten in EUR netto.
 Lieferung ab Werk Waiblingen
 zuzüglich Verpackung, Versandkosten
 und der jeweils gültigen
 Mehrwertsteuer.
Gültig ab April 2006
 Änderungen auch technischer Art
 vorbehalten