



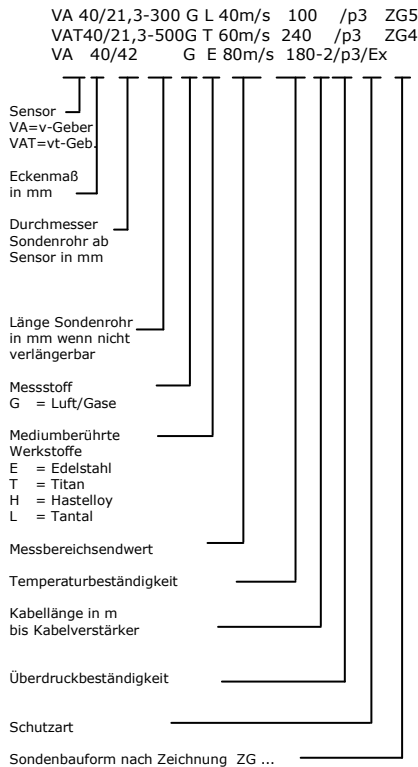
## Übersicht Sonden VA40

Vortex-Strömungssensoren + Zubehör



### TÜV-eignungsgeprüft

Zur kontinuierlichen Messung des Abgasvolumenstroms bei genehmigungspflichtigen Abluft-, Müllverbrennungs- und Großfeuerungsanlagen nach TA-Luft, 13. und 17. BImSchV.



Sonden VA nach Zeichnung 5  
 auch in Ex Ausführung lieferbar

	Artikel-Nr.
VA 40/21,3-300 GE 40m/s 100/p3 ZG5	B009/500
VA 40/21,3-300 GH 40m/s 100/p3 ZG5	B009/506
VA 40/21,3-300 GT 40m/s 100/p3 ZG5	B009/510
VA 40/21,3-300 GL 40m/s 100/p3 ZG5*	B009/528
VA 40/21,3-300 GE 40m/s 180/p3 ZG5	B009/514
VA 40/21,3-300 GH 40m/s 180/p3 ZG5	B009/520
VA 40/21,3-300 GT 40m/s 180/p3 ZG5	B009/524
VA 40/21,3-300 GL 40m/s 180/p3 ZG5*	B009/530
VA 40/21,3-300 GE 40m/s 240/p3 ZG5	B009/531
VA 40/21,3-300 GH 40m/s 240/p3 ZG5	B009/532
VA 40/21,3-300 GT 40m/s 240/p3 ZG5	B009/533

\* Preis auf Anfrage

Sonden VAT nach Zeichnung 5 mit Temperaturfühler PT100 unter der Sensorkappe. Ausgang Temperatur 4 Leiter PT100 oder 4 ... 20 mA. t/4 ... 20 mA Ausgang 2-Leitertechnik.

	Artikel-Nr.
VAT 40/21,3-300 GE 40m/s 100/p3 ZG5	B009/550
VAT 40/21,3-300 GH 40m/s 100/p3 ZG5	B009/556
VAT 40/21,3-300 GT 40m/s 100/p3 ZG5	B009/560
VAT 40/21,3-300 GE 40m/s 180/p3 ZG5	B009/564
VAT 40/21,3-300 GH 40m/s 180/p3 ZG5	B009/570
VAT 40/21,3-300 GT 40m/s 180/p3 ZG5	B009/574
VAT 40/21,3-300 GE 40m/s 240/p3 ZG5	B009/579
VAT 40/21,3-300 GH 40m/s 240/p3 ZG5	B009/580
VAT 40/21,3-300 GT 40m/s 240/p3 ZG5	B009/581

### Verlängerbare Sonden

Sonden VA nach Zeichnung 2  
 Auch in Ex Ausführung lieferbar.

	Artikel-Nr.
VA 40/42 GE 40m/s 100/p3	B009/200
VA 40/42,4 GH 40m/s 100/p3	B009/208
VA 40/42 GT 40m/s 100/p3	B009/212
VA 40/42 GE 40m/s 180-2/p3	B009/216
VA 40/42,2 GH 40m/s 180-2/p3	B009/222
VA 40/42 GT 40m/s 180-2/p3	B009/226
VA 40/42 GE 40m/s 240-2/p3	B009/230
VA 40/42,4 GH 40m/s 240-2/p3	B009/231
VA 40/42 GT 40m/s 240-2/p3	B009/232

Sonden VAT nach Zeichnung 2 mit Temperaturfühler PT100 unter der Sensorkappe. Ausgang Temperatur: 4 Leiter PT 100

	Artikel-Nr.
VAT 40/42 GE 40m/s 100/p3	B009/250
VAT 40/42,4 GH 40m/s 100/p3	B009/258
VAT 40/42 GT 40m/s 100/p3	B009/262
VAT 40/42 GE 40m/s 180-2/p3	B009/266
VAT 40/42,4 GH 40m/s 180-2/p3	B009/272
VAT 40/42 GT 40m/s 180-2/p3	B009/276
VAT 40/42 GE 40m/s 240-2/p3	B009/280
VAT 40/42,4 GH 40m/s 240-2/p3	B009/281
VAT 40/42 GT 40m/s 240-2/p3	B009/282
Richtungszeiger RZ42	B099/957
Richtungszeiger RZ42,4	B099/958

### Sonden fester Länge

Sonden VA nach Zeichnung 4  
 Auch in Ex Ausführung lieferbar.  
 Preise ohne Sondenführungsteil

	Artikel-Nr.
VA 40/21,3-500 GE 40m/s 100/p3 ZG4	B009/400
VA 40/21,3-500 GH 40m/s 100/p3 ZG4	B009/406
VA 40/21,3-500 GT 40m/s 100/p3 ZG4	B009/410
VA 40/21,3-500 GE 40m/s 180/p3 ZG4	B009/414
VA 40/21,3-500 GH 40m/s 180/p3 ZG4	B009/420
VA 40/21,3-500 GT 40m/s 180/p3 ZG4	B009/424
VA 40/21,3-500 GE 40m/s 240/p3 ZG4	B009/428
VA 40/21,3-500 GH 40m/s 240/p3 ZG4	B009/429
VA 40/21,3-500 GT 40m/s 240/p3 ZG4	B009/430

Sonden VAT nach Zeichnung 4 mit Temperaturfühler PT 100 unter der Sensorkappe. Ausgang Temperatur 4 Leiter PT 100 oder 4 ... 20 mA. t/4 ... 20 mA Ausgang in 2-Leitertechnik. Preise ohne Sondenführungsteil.

VAT 40/21,3-500 GE 40m/s 100/p3 ZG4	B009/450
VAT 40/21,3-500 GH 40m/s 100/p3 ZG4	B009/456
VAT 40/21,3-500 GT 40m/s 100/p3 ZG4	B009/460
VAT 40/21,3-500 GE 40m/s 180/p3 ZG4	B009/464
VAT 40/21,3-500 GH 40m/s 180/p3 ZG4	B009/470
VAT 40/21,3-500 GT 40m/s 180/p3 ZG4	B009/474
VAT 40/21,3-500 GE 40m/s 240/p3 ZG4	B009/478
VAT 40/21,3-500 GH 40m/s 240/p3 ZG4	B009/479
VAT 40/21,3-500 GT 40m/s 240/p3 ZG4	B009/480

Mehrpriß für Sondenrohrlänge Ø 21,3 mm  
 anders als oben genannt

	Artikel-Nr.
Änderung Standardbaulänge, Basispreis	B099/800
Andere Baulängen 'Edelstahl' je 100 mm	B099/800-MM
Andere Baulängen 'Titan' je 100 mm	B099/801-MM
Andere Baulängen 'Hastelloy' je 100 mm	B099/802-MM
Andere Baulängen 'Tantal' je 100 mm	B099/803-MM

Maximal zulässige Längen

bei Sonden nach Zeichnung 4  
 Maß C 500 ...1500 mm  
 ...2000 mm bei v < 20 m/s

bei Sonden nach Zeichnung 5  
 aus Edelstahl, Hastelloy oder Titan  
 Maß A 300 ...1500 mm

### Mehrpriße für andere Ausführungen

	Artikel-Nr.
Messbereichsendwert 60 m/s	V_VA_60
80 m/s	V_VA_80

Sonden mit Endwert 60 m/s können bis zu max. 50 m/s auch mit einem Messumformer U2a betrieben werden. Sonden mit Endwert 80 m/s erfordern eine Auswertelektronik VSM-80 m/s!

Ex Ausführung bei Strömungssensoren VA nach Zeichnung 4 und 5, nicht VAT...: Schutzart ATEX Kategorie 1/2G (Zone 0) Ex ia IIC T6 und Kategorie 1/2D (Zone 20) Ex ia IIIC TX	VAEX0
Ex Ausführung bei Strömungssensoren VA nach Zeichnung 2, nicht VAT...: Schutzart ATEX Kategorie 2G (Zone 1) Ex ia IIC T6	VAEX1
Ex Ausführung bei Strömungssensoren VA, auch VAT...: Schutzart ATEX Kategorie 3G (Zone 2) Ex na IIC T6 und Kategorie 3D (Zone 22) Ex tc IIIC TX	VAEX2

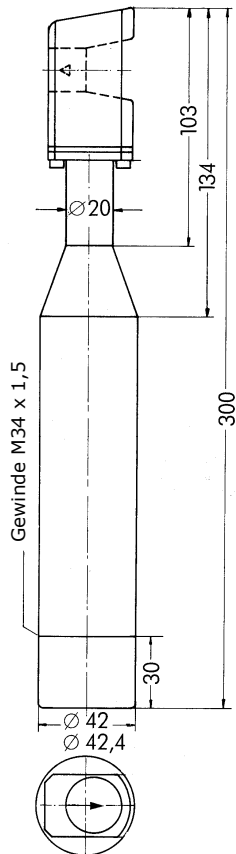
Kabellänge bis Kabelverstärker bei Sonden nach Zeichnung 2 anders als 2 m, max. 10 m/3 m bei Sonden für 180 ° C/ 240 ° C

Grundpreis Sonden VA	VAKLV
Grundpreis Sonden VAT	VAKLVT
Sonde VA je m	VAKLV-M
Sonde VAT je m	VAKLVT-M

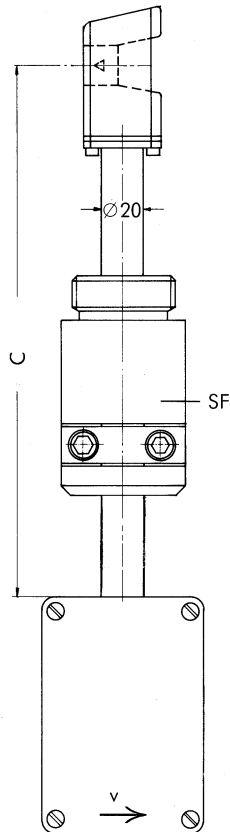


Sonden

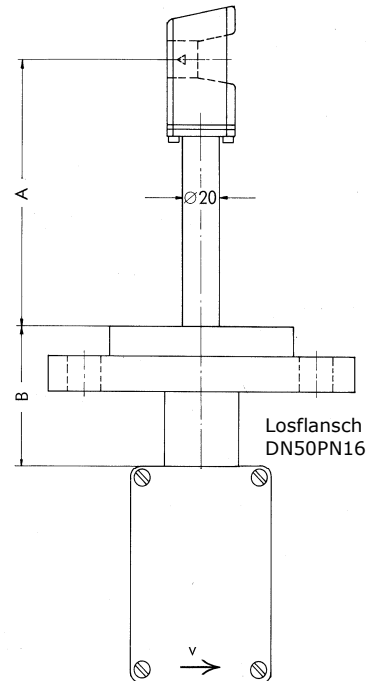
Zeichnung 2



Zeichnung 4



Zeichnung 5

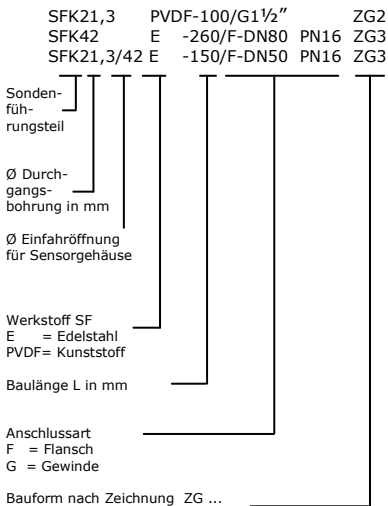


Sonde gemäß Zeichnung 4 beispielhaft  
mit Sondenführungsteil dargestellt

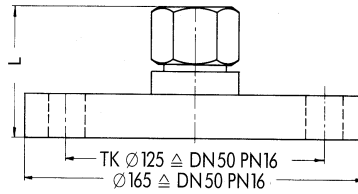


### Sondenführungsteile SF

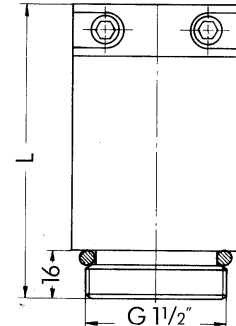
SFZ = SF mit Spannzange  
 SFK = SF mit Klemmbügel  
 SFB = SF mit Spannbuchse



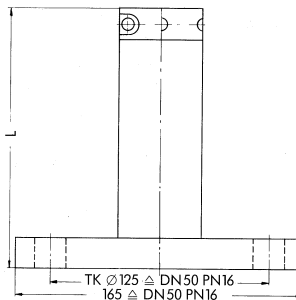
Zeichnung 1



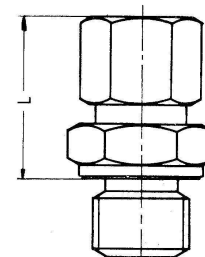
Zeichnung 2



Zeichnung 3



Zeichnung 5



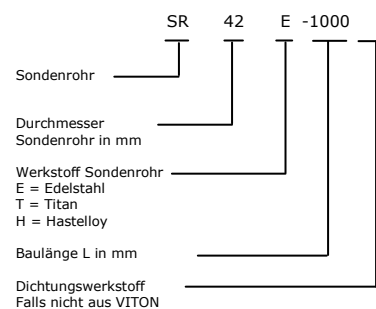
	Artikel-Nr.
SFK 21,3 E- 150/F-DN40 PN16 ZG3 <sup>2)</sup>	B004/303
SFK 21,3 E- 150/F-DN50 PN16 ZG3 <sup>2)</sup>	B004/304
SFB 21,3 E-70/F-DN50 PN16 ZG1 <sup>3)</sup>	B004/103
SFB 21,3 E-53/G1 1/2" ZG5 <sup>3) 4)</sup>	B005/504
SFB 21,3 E-80/G2" ZG5 <sup>3)</sup>	B005/505
SFK 21,3 PVDF <sup>1)</sup> -100/G1 1/2" ZG2 <sup>2)</sup>	B004/206
SFZ 21,3 PVDF <sup>1)</sup> -125/F-DN50PN16 ZG3 <sup>2)</sup>	B004/305
SFK 42 E-260/F-DN50 PN16 ZG3 <sup>2)</sup>	B004/307
SFK 42 E-260/F-DN80 PN16 ZG3 <sup>2)</sup>	B004/308
SFZ 42 PVDF <sup>1)</sup> -225/F-DN50 PN16 ZG3 <sup>2)</sup>	B004/309
SFK 42,4 E-260/F-DN50 PN16 ZG3 <sup>2)</sup>	B004/310
SFK 42,4 E-260/F-DN80 PN16 ZG3 <sup>2)</sup>	B004/311
SFZ 42,4 PVDF <sup>1)</sup> -225/F-DN50PN16 ZG3 <sup>2)</sup>	B004/312
SFK 21,3/42 E-150/F-DN50 PN16 ZG3 <sup>2)</sup> mit Flansch-Kugelhahn DN50PN16 Kugelhahn ca. 150 mm lang	B004/313
SFK 21,3/42 E-150/F-DN50 PN16 ZG3 <sup>2)</sup> (ohne Flansch-Kugelhahn DN50PN16)	B004/314

1) für max + 120 °C

Dichtung:

- 2) VITON® Lippendichtung
- 3) TEFLON® Spannbuchse
- 4) VITON®

® Warenzeichen von DuPont



Sondenverlängerungen Für Sonden nach Zeichnung 2	Artikel-Nr.
SR42E-350	B099/510
SR42E-500	B099/511
SR42E-1000	B099/512
SR42,4H-500	B099/513
SR42,4H-1000	B099/514
SR42T-500	B099/515

### Höntzsch GmbH

Gottlieb-Daimler-Straße 37  
 D-71334 Waiblingen (Hegnach)  
 Telefon +49 7151 / 17 16-0  
 Telefax +49 7151 / 5 84 02  
 E-Mail info@hoentzsch.com  
 Internet www.hoentzsch.com

Änderungen auch technischer Art  
 vorbehalten